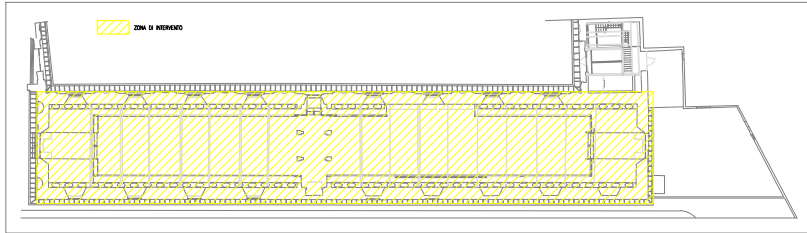
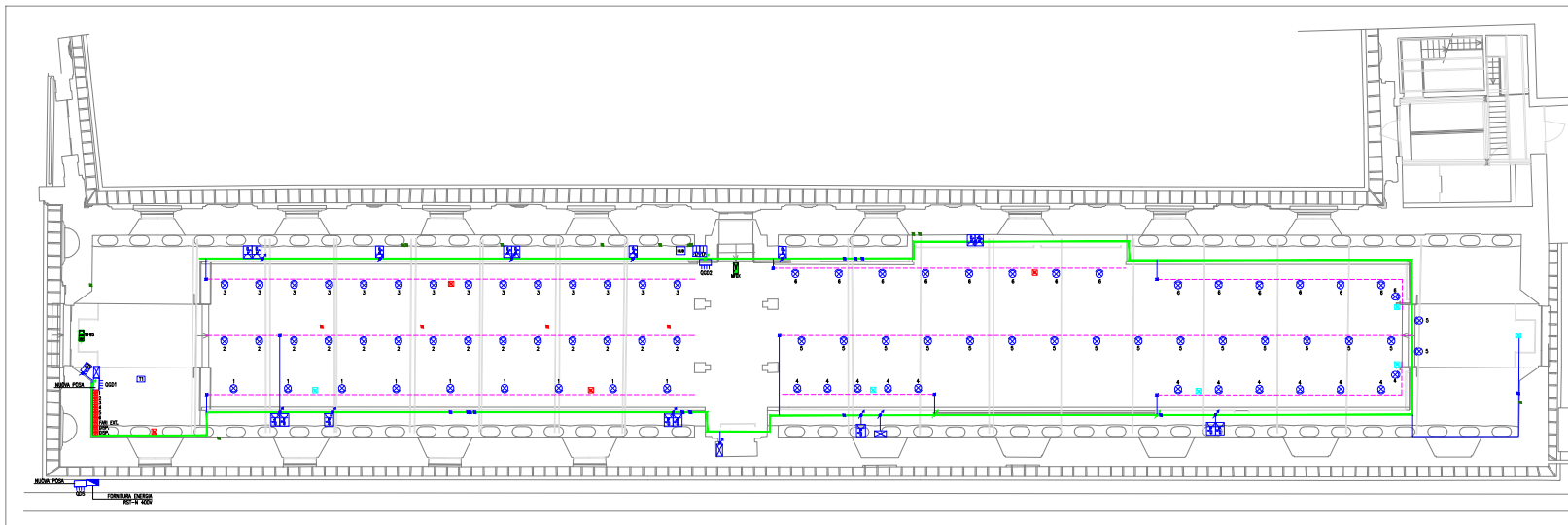
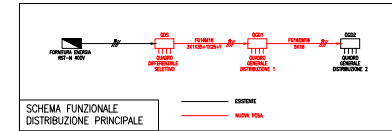
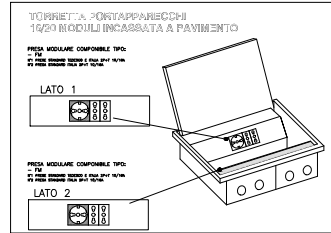


LEGENDA			
SIMBOLO	DESCRIZIONE	SIMBOLO	DESCRIZIONE
	Fonte energia elettrica		Power CSE 17, Interbloccato con S.M.C. 2P/17/16A 320V in esecuzione da esterno
	Fonte elettrica		Power CSE 17, Interbloccato con S.M.C. 2P/17/16A 320V in esecuzione da esterno
	Quadro basso macchina		Protezione da 30 mA locale modificata
	Arresto concentrazione GND		Funzione di emergenza con accensione automatica con tempo di 1000ms (in sostituzione di esterno)
	Arresto (basso girante)		Funzione di emergenza con accensione automatica con tempo di 1000ms (vetro pannello)
	Scatole di derivazione in PVC in esecuzione da esterno		Funzione di segnalazione di emergenza con pannello interbloccato da esterno
	Scatole di derivazione in PVC in esecuzione da esterno		Funzione di segnalazione di emergenza con pannello interbloccato da esterno
	Scatole di derivazione in PVC in esecuzione da esterno		Scatole interbloccate per impianti di illuminazione
	Scatole di derivazione in PVC in esecuzione da esterno		Maniglia in laccatura in PVC Agbia di Spis pesante in esecuzione da esterno
	Power liberante 220/16A 320V in esecuzione da esterno		Laccatura in PVC Agbia di Spis pesante in esecuzione da esterno
	Power def in esecuzione da esterno		Maniglia in cancellazione in acciaio anodato con codo
	Plafondiere led in esecuzione da esterno (vetro pannello)		Configurazione in acciaio anodato con codo



PIANTA DI RIFERIMENTO - SCALA 1:250



PIANTA IMPIANTO ELETTRICO - SCALA 1:100

Tutti i disegni di progetto sono soggetti a norme tecniche di attuazione del D.M. 18/01/2012, in vigore dal 18/02/2012, e alla normativa vigente in materia di sicurezza e qualità.

Per quanto concerne la conformità e l'adempimento delle norme tecniche di attuazione del D.M. 18/01/2012, in vigore dal 18/02/2012, e alla normativa vigente in materia di sicurezza e qualità, il progettista si assume la responsabilità.

Disegno con valore di progetto.

STUDIO TECNICO
ING. GIAMPAOLO VECCHI
 Consulenza e Progettazione Implantistica
 Via Mazzini, 22 - 43013 - Legnane - Tel/Fax 0521-458214

COMMITTENTE:
 Ospedale S. Maria della Pace di Piacenza
 Piacenza (PR) - Via S. Maria della Pace, 22 - 43013

NUMERO E TITOLO PROGETTO:
 7/25/23 | ADESSAMENTO DI IMPIANTO ELETTRICO
 SOL. 24-356 35...S...C...DITA

PROGETTAZIONE:
 PROGETTO PRELIMINARE
 PROGETTO DEFINITIVO
 PROGETTO ESECUTIVO
 COLLAUDO

NUMERO-TITOLO-SCALA ELABORATO GRAFICO:
 E09 | PIAZZA S. MARIA DELLA PACE - 35170000 - 02/08/2023
 02/08/2023

TABELLA REVISIONI:

NO.	DESCRIZIONE	DATA	PROG.	DIS.	APP.
01	PRIMA VERSIONE	02/08/2023	EV	EV	EV

TIMBRO E FIRMA: