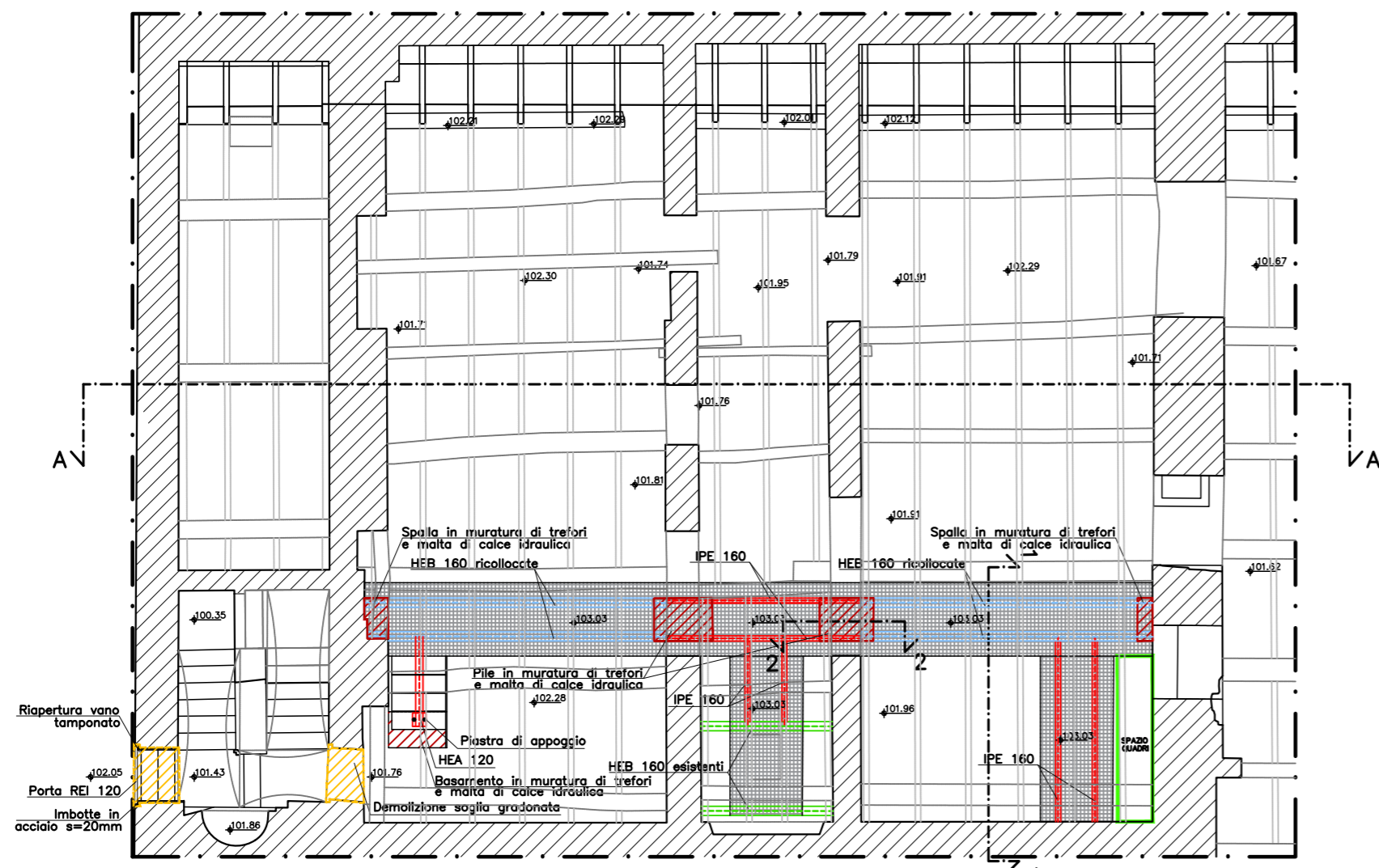
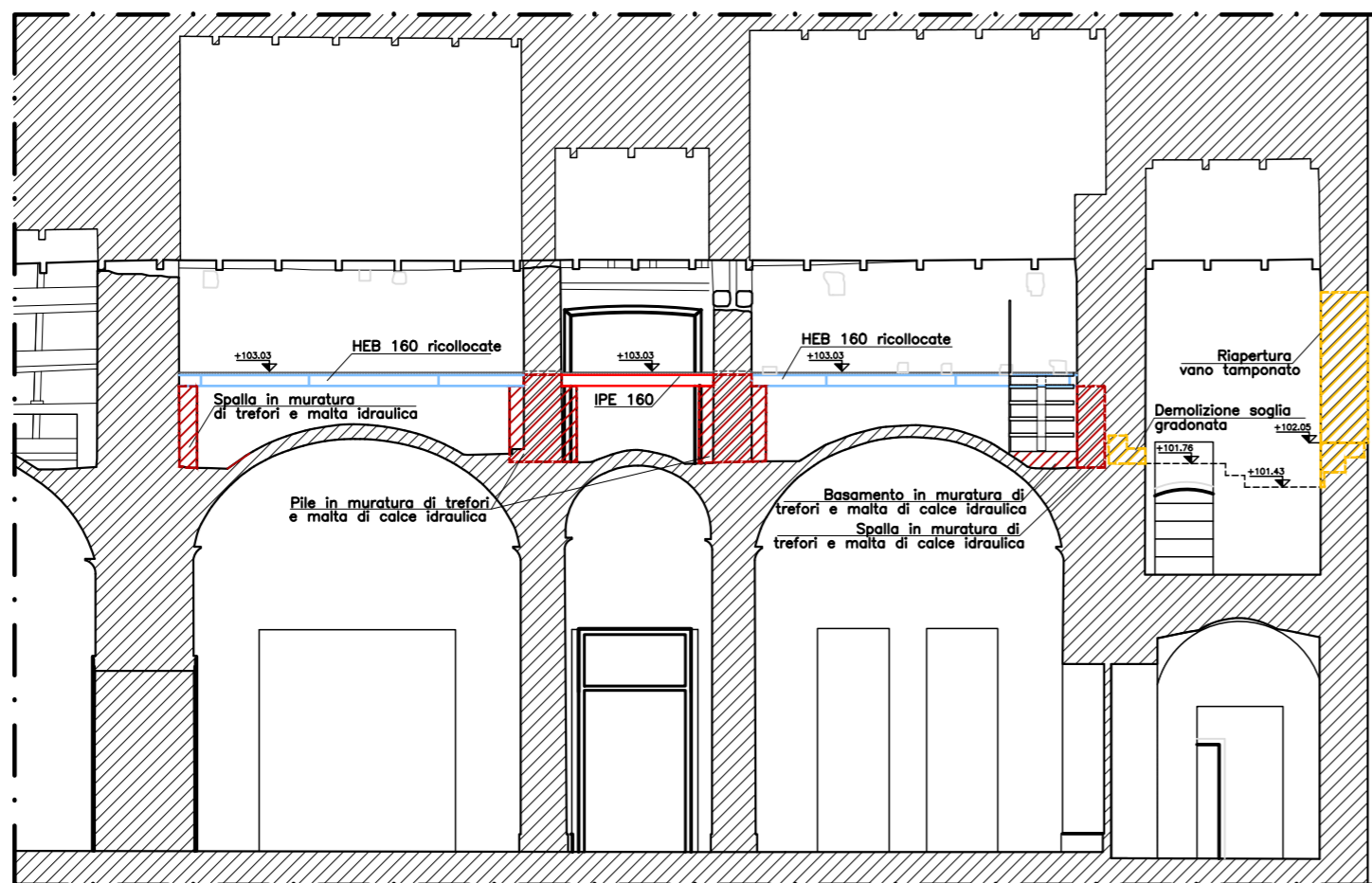






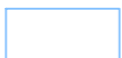
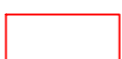

**PIANTA SOTTOTETTO MEZZANINO
(MUSEO ARCHEOLOGICO)**



SEZIONE A-A



LEGENDA

-  Muratura portante in mattoni pieni
-  Appoggi in muratura di trefori e malta di calce idraulica
-  Putrelle esistenti ricollocate
-  Nuove putrelle
-  Putrelle esistenti

PILOTTA



**COMPLESSO MONUMENTALE
DELLA PILOTTA**

**OPERE CIVILI PER L'ACCESSIBILITÀ
AI SOTTOTETTI DEL MUSEO
ARCHEOLOGICO**

TECNICI

Progetto strutturale
ING. MAURIZIO GHILLANI
Strada Farini 37, 43121 - Parma (PR)
Tel: 0521-239942
e-mail: m.ghillani@studioghillani.it

Rilievo geometrico
ABACUS S.A.S. DI BOTTI S. & C.
C.so Garibaldi 8, 42016 - Guastalla (RE)
Tel: 0522-825009
e-mail: studioabacus@fastwebnet.it



**TAV. N° 2
PROGETTO**

Committente
MINISTERO DELLA CULTURA
DIREZIONE GENERALE MUSEI
COMPLESSO MONUMENTALE
DELLA PILOTTA

Parma, li 27/07/2022

Il Tecnico

