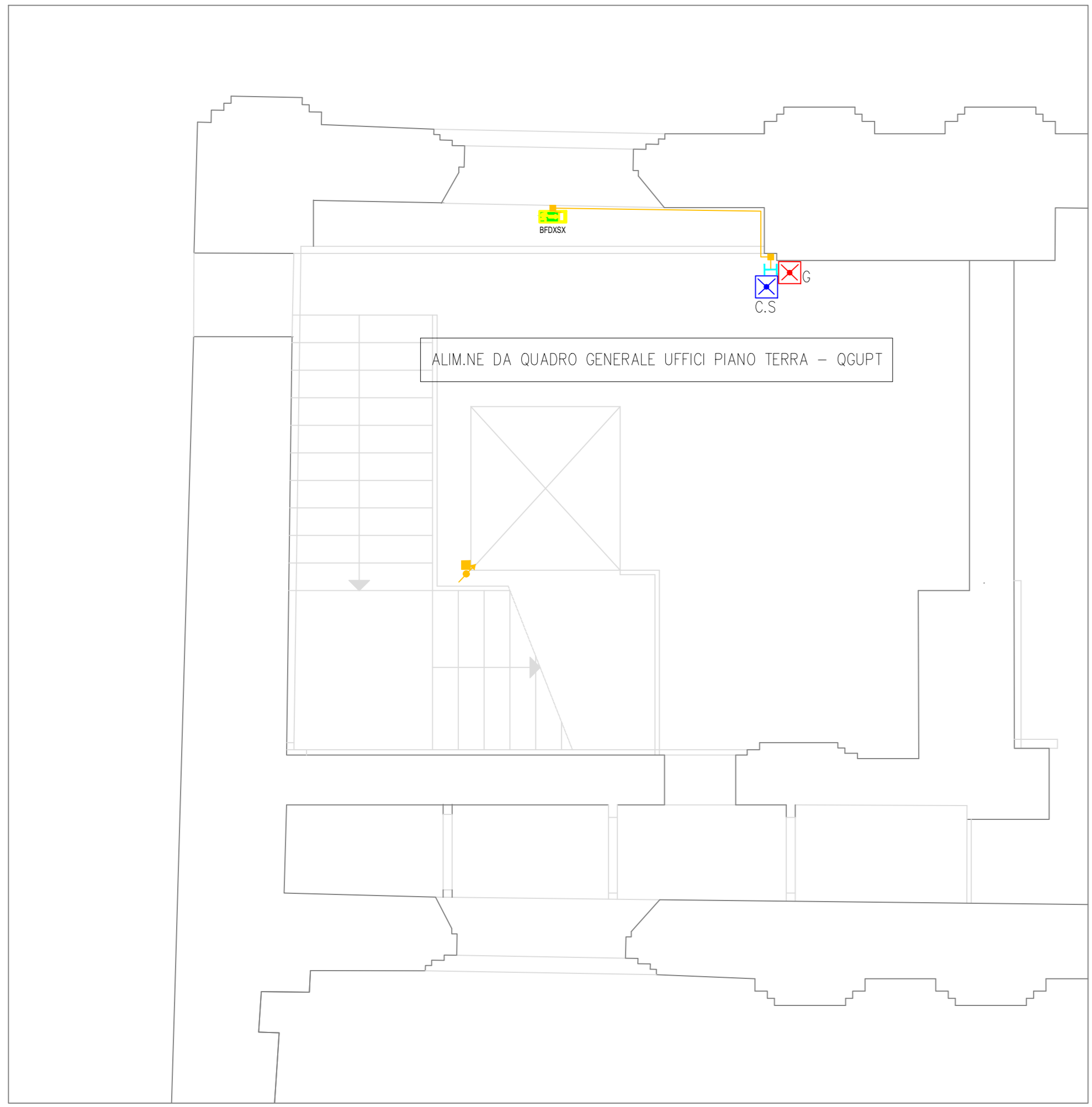
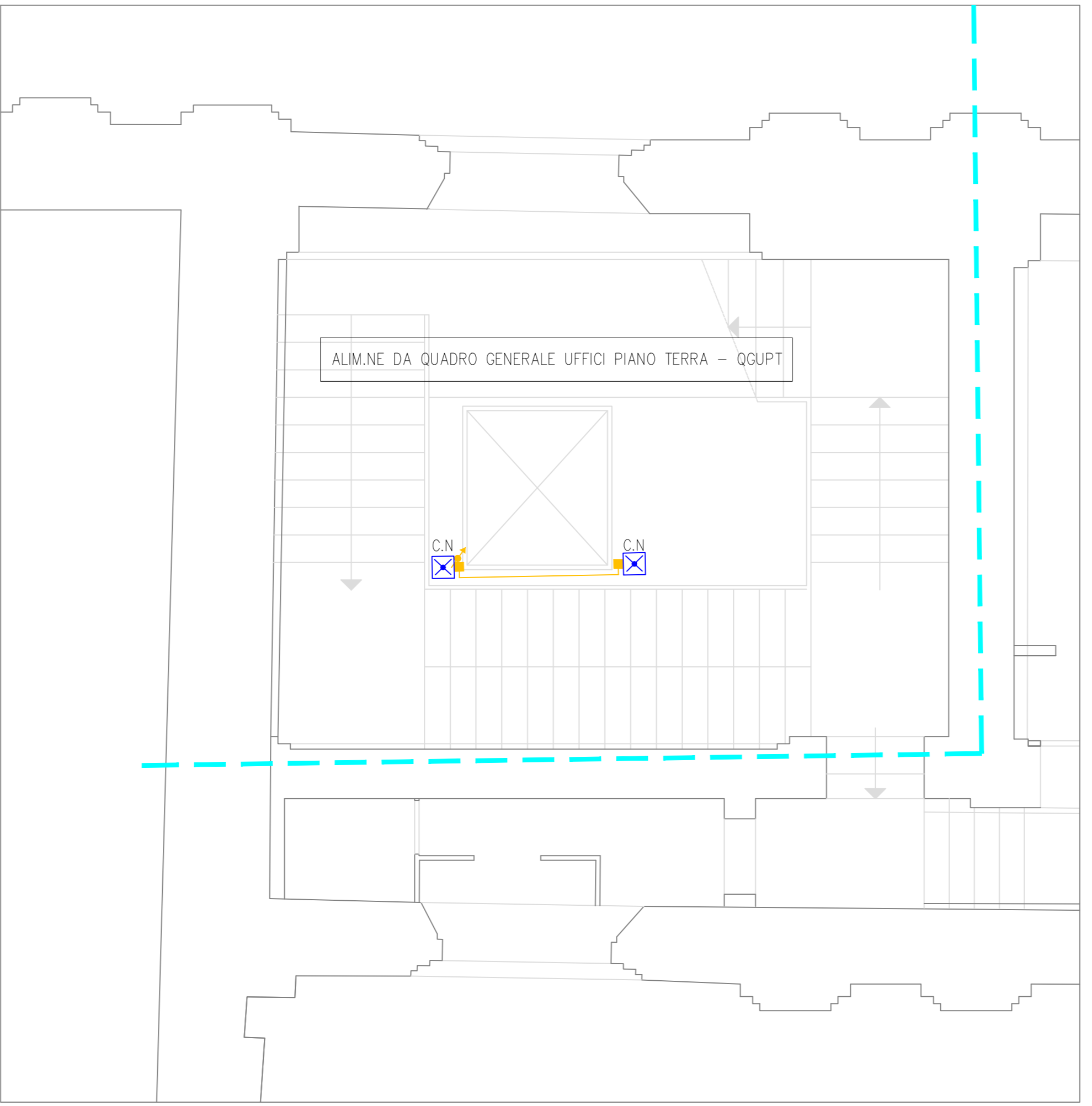


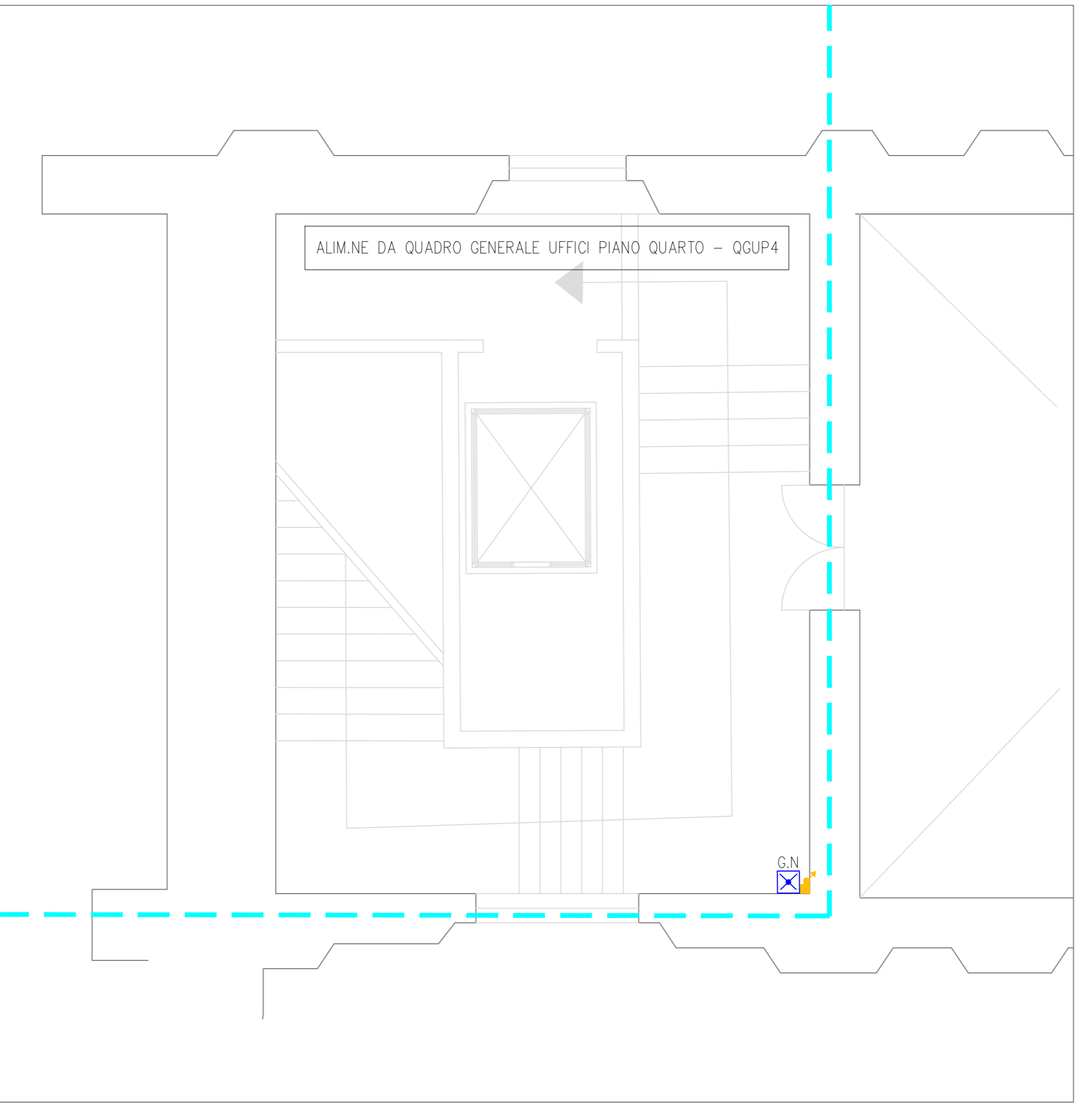
LEGENDA	
SIMBOLO	DESCRIZIONE
	Quadro elettrico ESISTENTE DA MODIFICARE
	Quadro elettrico ESISTENTE
	Scatole di derivazione in PVC in esecuzione da esterno di nuova posa
	Scatole di derivazione in acciaio in esecuzione da esterno di nuova posa
	Toloni esistenti
	Plafondiera d'emergenza estraibile con accumulatore autonomo per scabrezza 200 corrispondenti da incasso esistente
	Plafondiera d'emergenza con accumulatore autonomo e lampada led tipo "NewTech Eaton 8725L-F1" 2x3000Lumen 1H su punto luce di nuova posa
	Plafondiera d'emergenza con accumulatore autonomo e lampada led tipo "NewTech Eaton 8725L-F1" 2x3000Lumen 1H in sostituzione di punto luce esistente
	Plafondiera d'emergenza con accumulatore autonomo e lampada led tipo "NewTech Eaton Led" 400Lumen 1,5H autonoma su punto luce di nuova posa
	Plafondiera d'emergenza con accumulatore autonomo e lampada led tipo "NewTech Eaton Led" 1000Lumen 1,5H autonoma su punto luce di nuova posa
	Plafondiera di segnalazione d'emergenza con pannello a biaccele destra-sinistra
	Montante in tubazione in PVC rigido di tipo pesante passato o visto di nuova posa
	Montante in tubazione in acciaio passato o visto di nuova posa
	Montante in microne in PVC di colore bianco 30X10mm con coperchio di nuova posa
	Tubazione in PVC rigido di tipo pesante in esecuzione da esterno di nuova posa
	Tubazione in acciaio passato o visto di nuova posa
	Microne in PVC di colore bianco 30X10mm con coperchio di nuova posa
	Condizionazione ripetibile su pavimento esistente



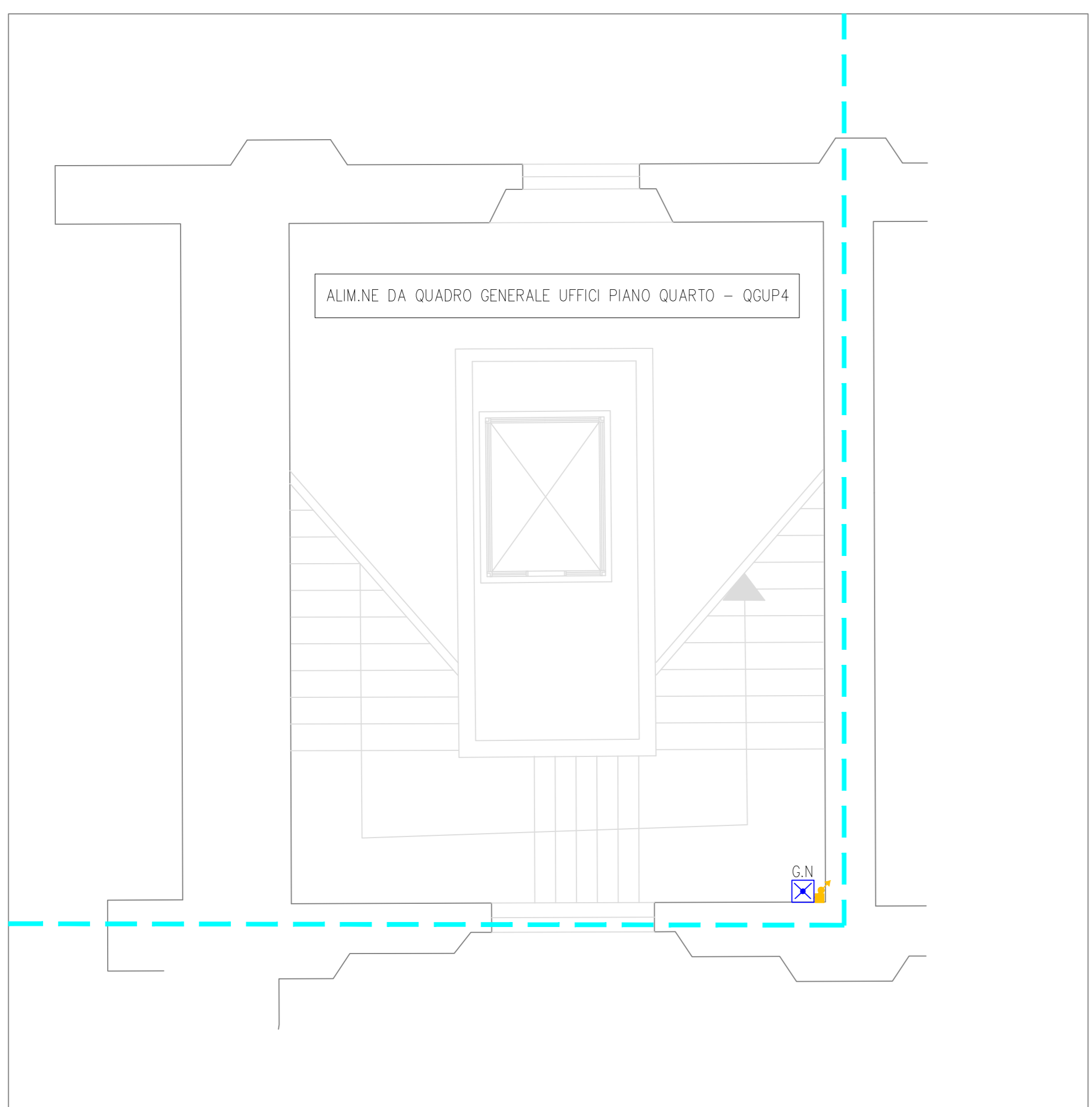
PIANTA PIANO TERRA - SCALA 1:100



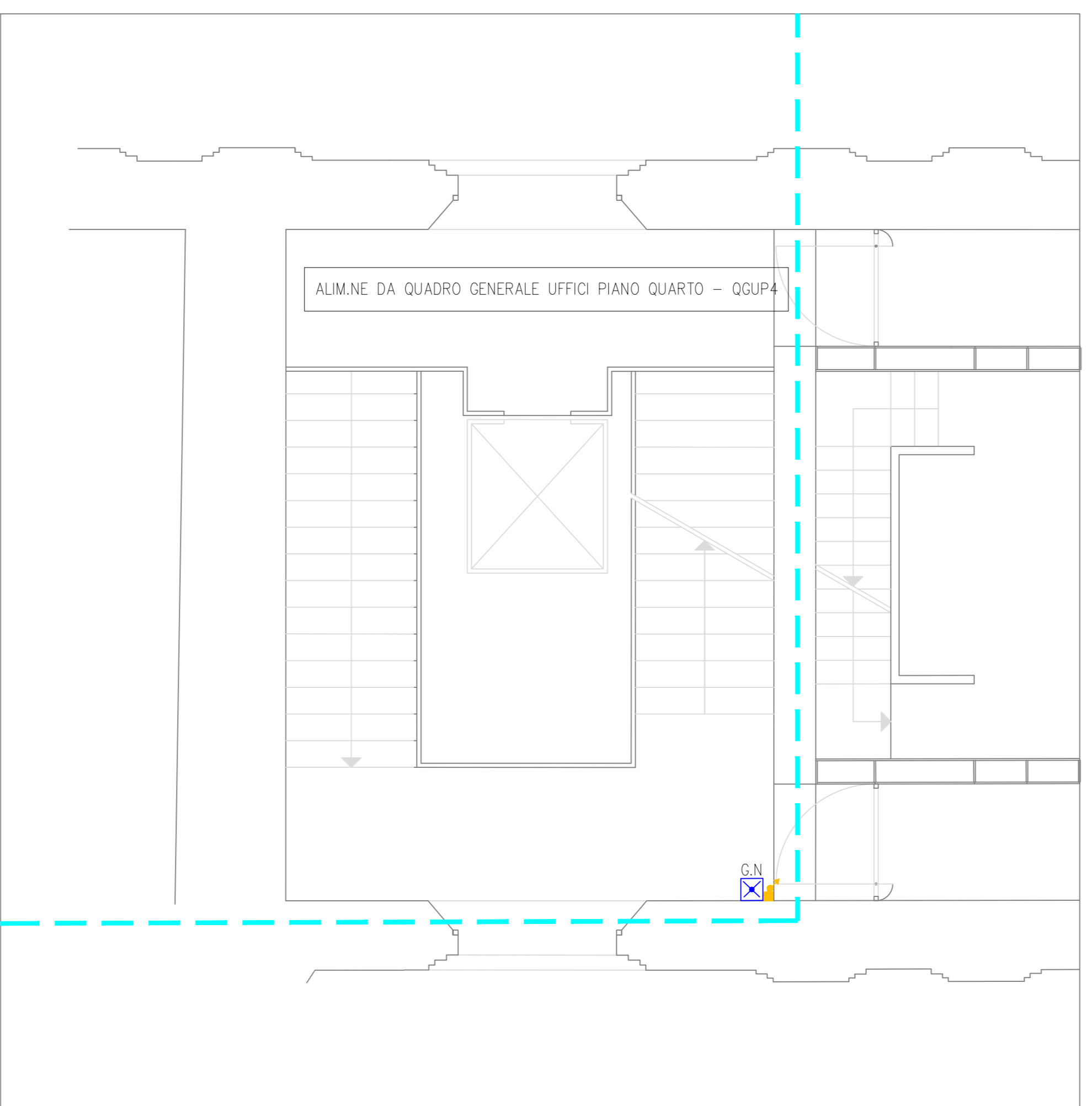
PIANTA PIANO MEZZANINO - SCALA 1:100



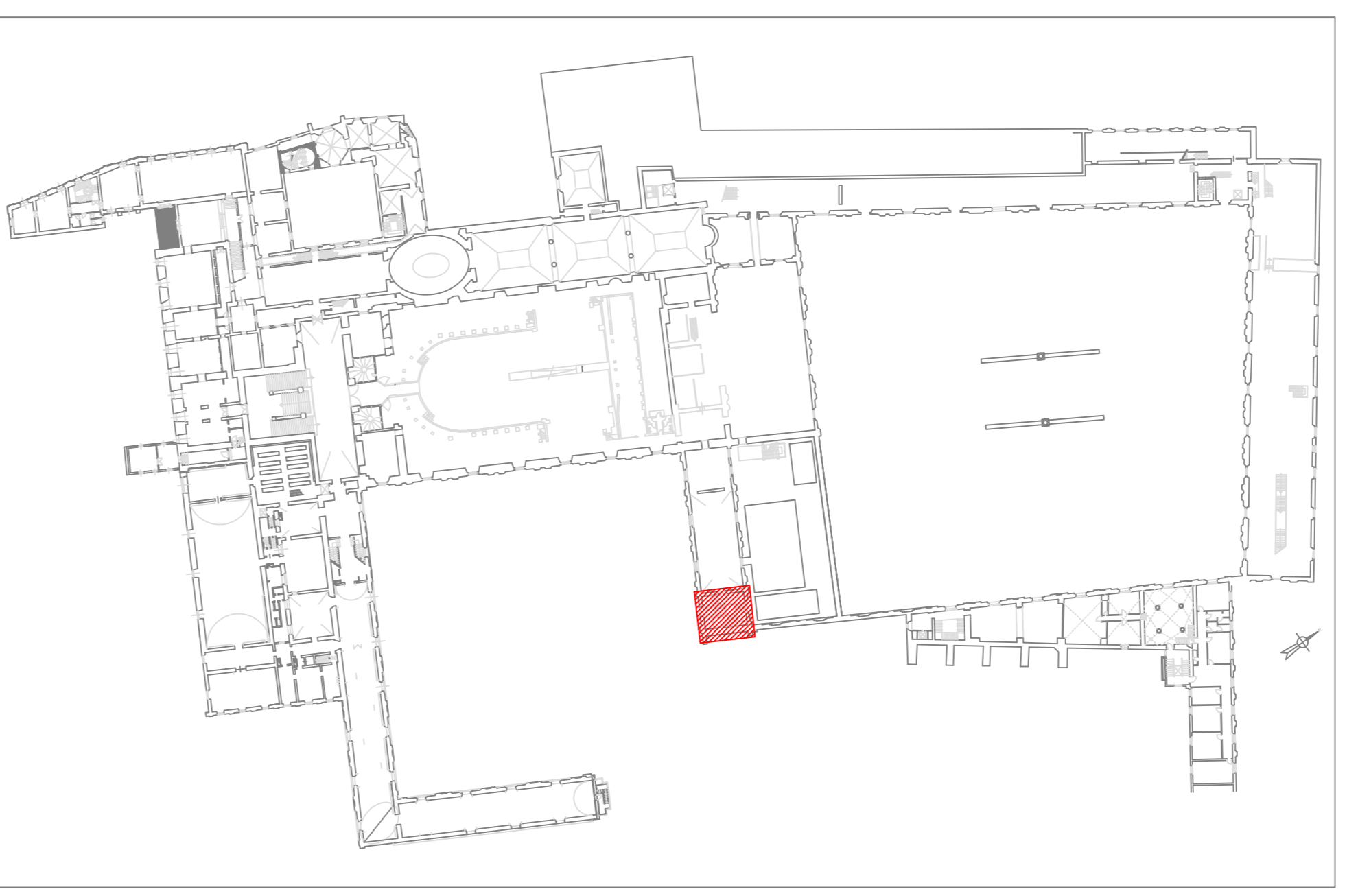
PIANTA PIANO PRIMO - SCALA 1:100



LIVELLO INTERMEDIO PIANO PRIMO E PIANO SECONDO
SCALA PRINCIPALE - SCALA 1:100



PIANTA PIANO SECONDO - SCALA 1:100



PIANTA DI RIFERIMENTO
SCALA 1:1000

Tutti i disegni di progetto sono redatti a norma della L. 463/1998 sui diritti d'autore, e della L. 13/1989 sulle prestazioni professionali. I progetti e i disegni sono di esclusiva proprietà del progettista. E' vietata la riproduzione o la ristampa senza il permesso scritto del progettista.

Per quanto attiene alle posizioni e i percorsi da seguire, le consultazioni, le tubazioni e le scatole di derivazione da incasso e sottotetto sono da passare in accordo e su indicazione dell'Ufficio.

Disegno non valido ai fini architettonici.

STUDIO TECNICO
ING. GIAMPAOLO VECCHI
Consulenza e Progettazione Impiantistica
Via Mazzini, 22 - 43013 - Langhirano - Tel/Fax 0521-858214

COMMITTENTE:
Complesso Monumentale della Pilotta
Piazzale Pilotta n° 15 - 43121 Parma (PR)
Ministero per i Beni e le Attività Culturali e per il Turismo

NUMERO E TITOLO PROGETTO:
72/2022 - MANUTENZIONE STRAORDINARIA IMPIANTI ELETTRICI A SERVIZIO DEL COMPLESSO MONUMENTALE DELLA PILOTTA SITO IN PIAZZALE PILOTTA N°15 - 43121 PARMA

PROGETTAZIONE:
FATTIBILITA' TECNICA DEFINITIVO ESECUTIVO COME COSTRUITO

NUMERO-TITOLO-SCALA ELABORATO GRAFICO:
E09 PIANTE IMPIANTO ILLUMINAZIONE DI SICUREZZA SCALE UFFICI DIREZIONALI ALA SUD
SCALA 1:100 - 1:1000

TABELLA REVISIONI:

Rev	Descrizione	Data	Red.	Contr.	Appr.
0	PRIMA EMISSIONE	MAGGIO 2022	EV	SB	GV
1					
2					
3					

TIMBRO E FIRMA: