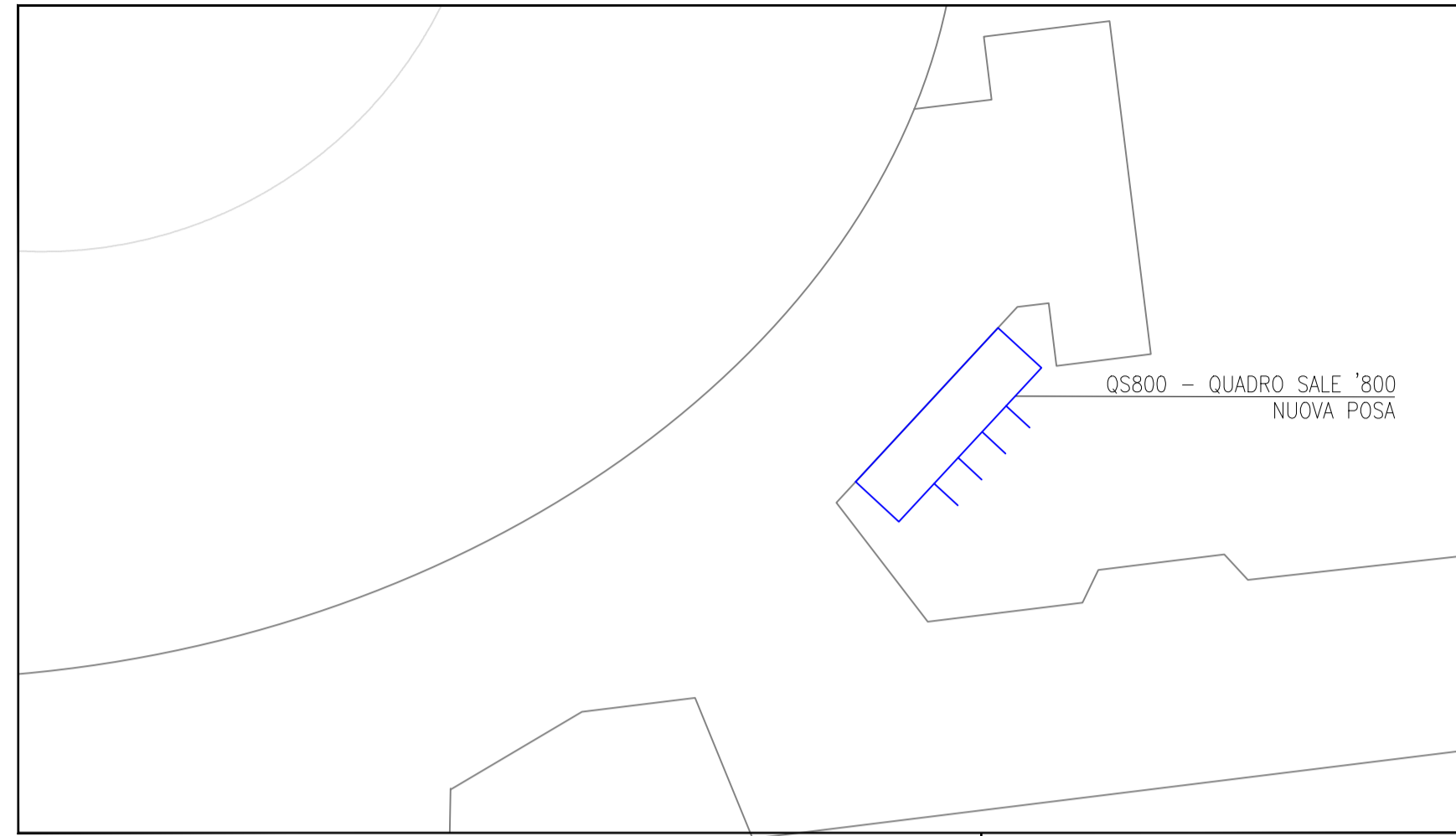
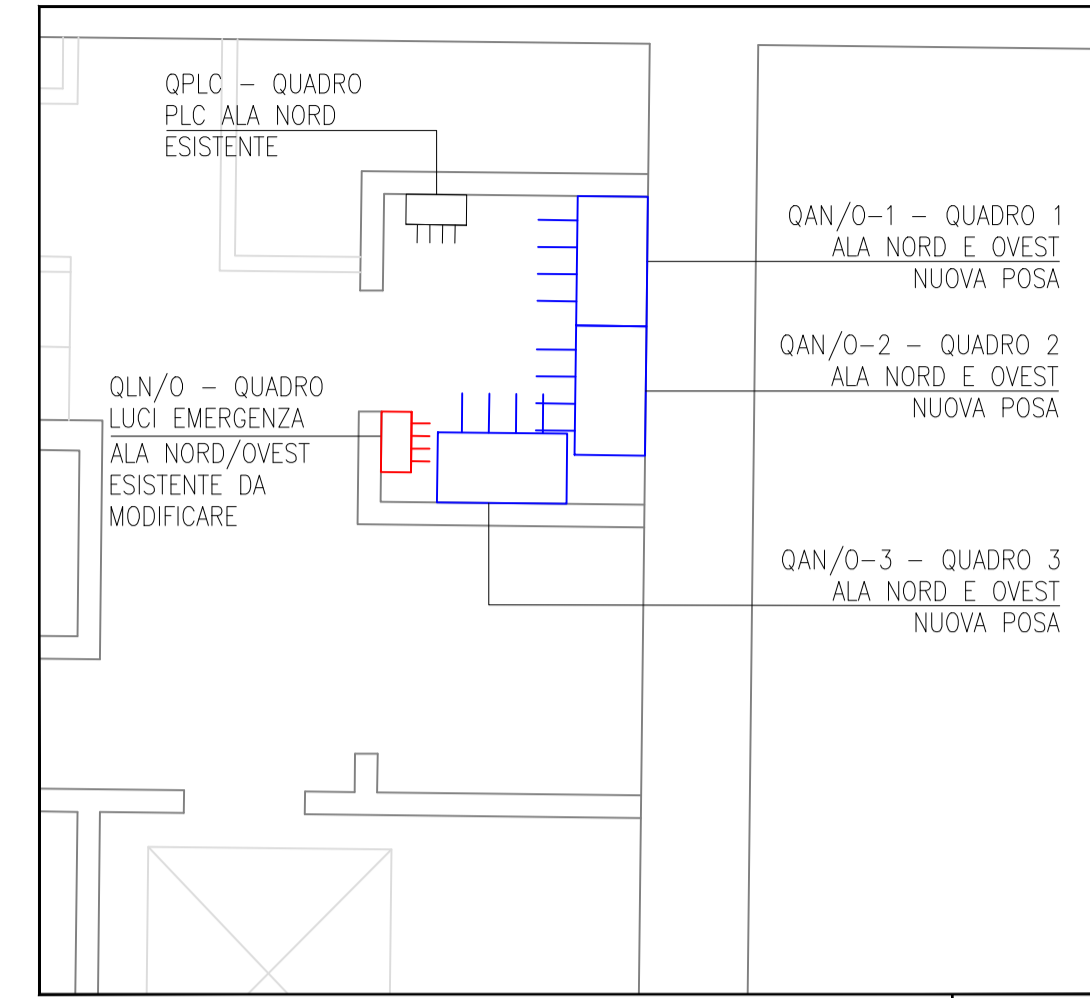




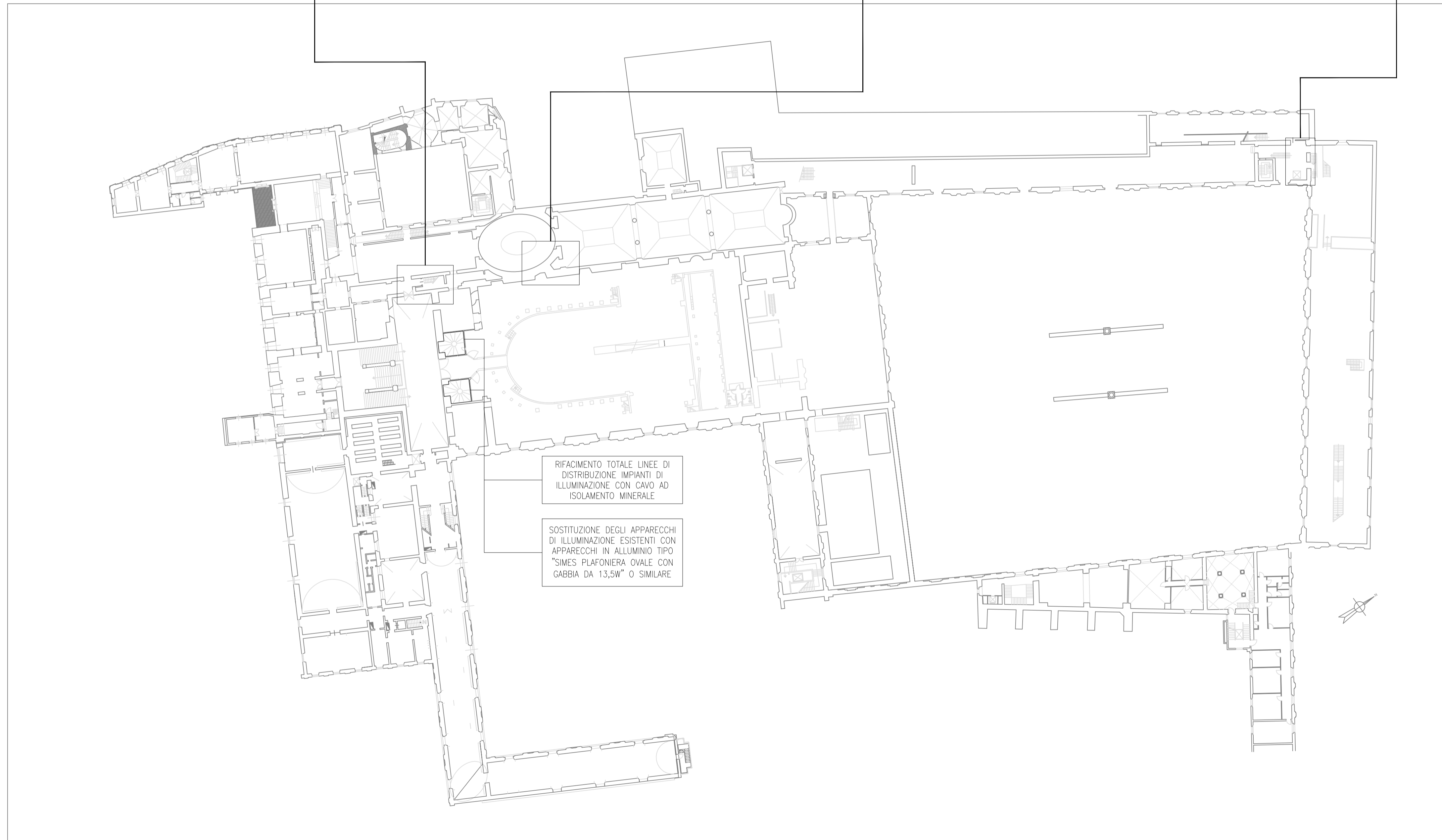
PARTICOLARE 1
SCALA 1:50



PARTICOLARE 2
SCALA 1:50



PARTICOLARE 3 - PIANO -1
SCALA 1:50



PIANTA DI RIFERIMENTO - SCALA 1:500

LEGENDA	
SIMBOLO	DESCRIZIONE
	Quadro elettrico ESISTENTE
	Quadro elettrico ESISTENTE DA MODIFICARE
	Quadro elettrico DA RIMUOVERE
	Quadro elettrico NUOVA POSA
	Preso Universale P30 10/16A 230V in esecuzione da esterno

Tutti i disegni di progetto sono regolati a norma della L. 633/1941 sui diritti d'autore, e dalla L. 143/1949 sulle prestazioni professionali ingegneri e architetti.
Tutte le eventuali varianti al presente disegno dovranno essere firmate e approvate dal progettista. E' vietata la divulgazione e la riproduzione se non espressamente autorizzata.

Per quanto attiene le posizioni e i percorsi da seguire, le canalizzazioni, le tubazioni e le scatole di derivazione ad incasso e sottotraccia sono da posare in accordo e su indicazione della D.L.

Disegno non valido ai fini architettonici.



STUDIO TECNICO
ING. GIAMPAOLO VECCHI
Consulenza e Progettazione Impiantistica
Via Mazzini, 22 - 43013 - Langhirano - Tel/Fax 0521-858214

COMMITTENTE:

Complesso Monumentale della Pilotta
Piazzale Pilotta n.° 15 - 43121 Parma (PR)
Ministero per i Beni e le Attività Culturali e per il Turismo

NUMERO E TITOLO PROGETTO:

72/2022 | MANUTENZIONE STRAORDINARIA IMPIANTI ELETTRICI A SERVIZIO DEL COMPLESSO MONUMENTALE DELLA PILOTTA SITO IN PIAZZALE PILOTTA N°15 - 43121 PARMA

PROGETTAZIONE:

FATTIBILITA' TECNICA DEFINITIVO ESECUTIVO COME COSTRUITO

NUMERO-TITOLO-SCALA ELABORATO GRAFICO:

E08 | PIANTA ZONA DI INTERVENTO INGRESSO GALLERIA NAZIONALE SALA '800 E ALA NORD/OVEST
SCALA 1:100 - 1:1000

TABELLA REVISIONI:

Rev	Descrizione	Data	Red.	Contr.	Appr.
0	PRIMA EMISSIONE	MAGGIO 2022	EI	SB	GV
1					
2					
3					

TIMBRO E FIRMA:

Giampaolo Vecchi