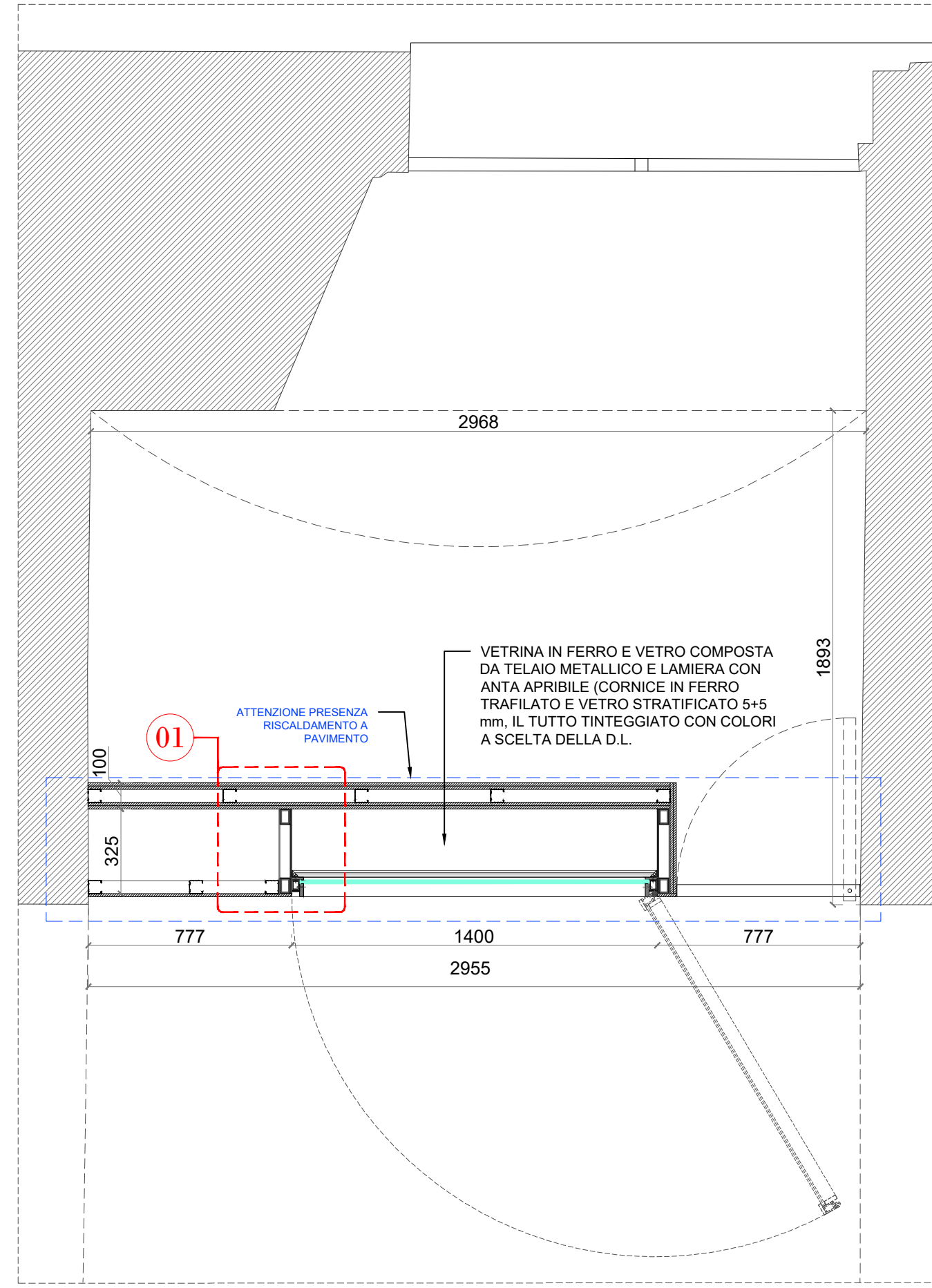
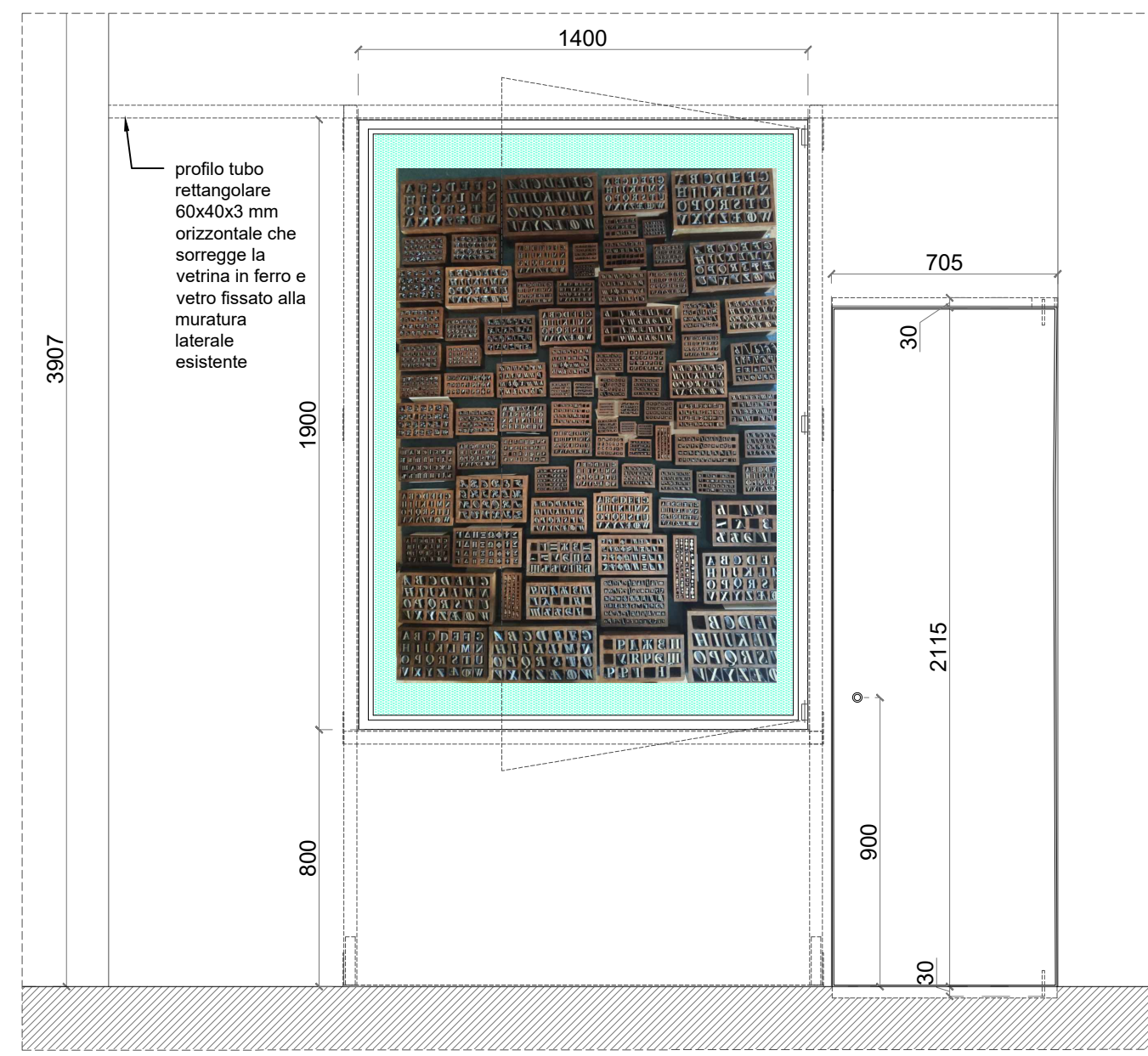
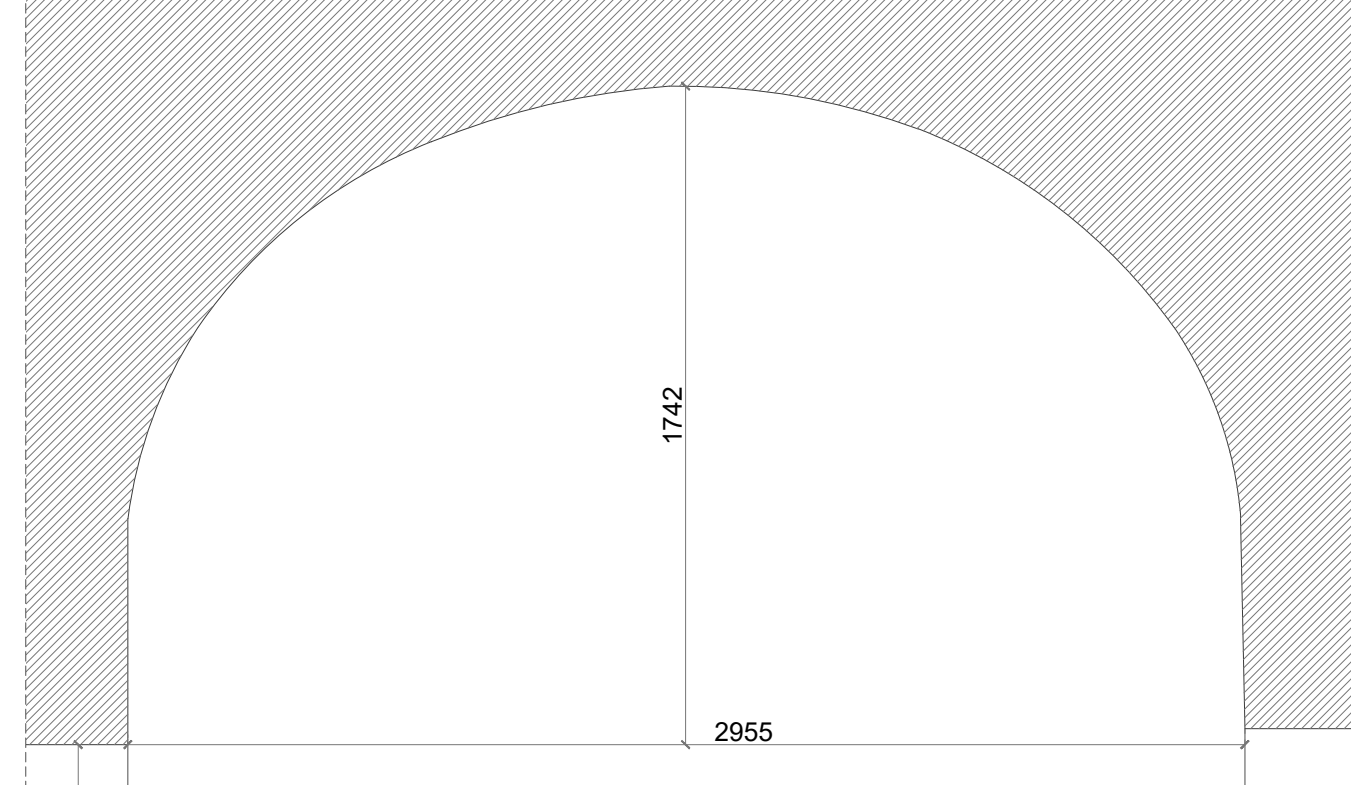


NOTA: visto l'inserimento della nuova struttura in cartongesso comprensiva della vetrina in ferro e vetro e della nuova porta d'accesso al spazio tecnico in un vano esistente si richiede una verifica completa della fattibilità e della sua messa in opera senza pregiudicare la situazione esistente.

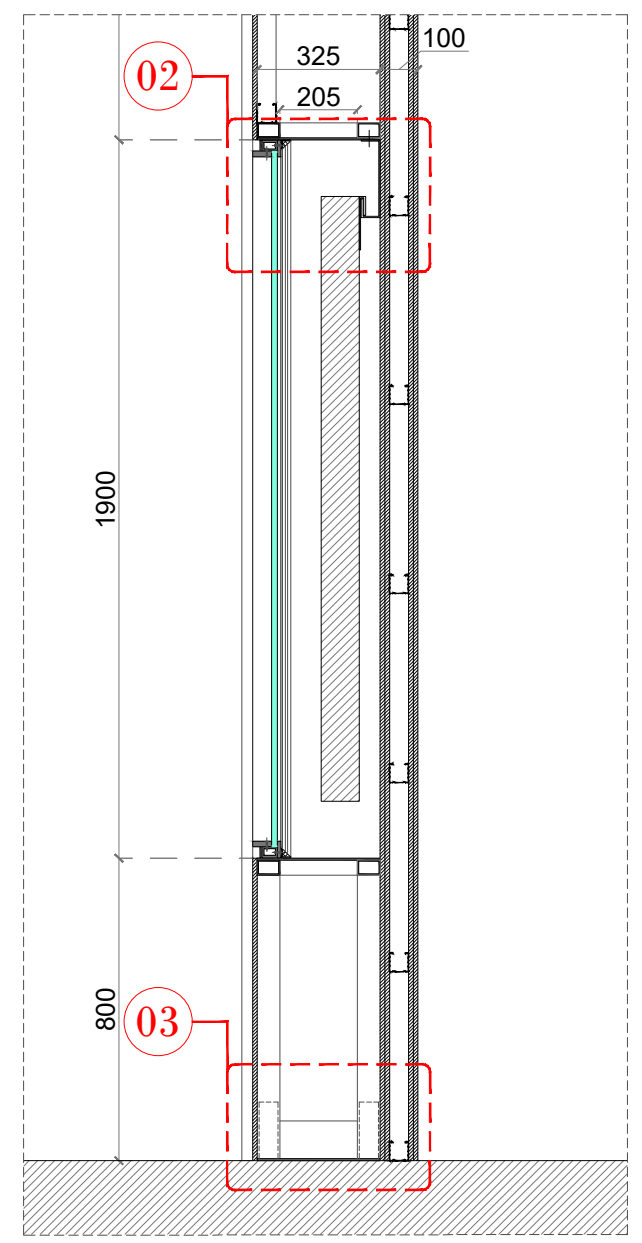
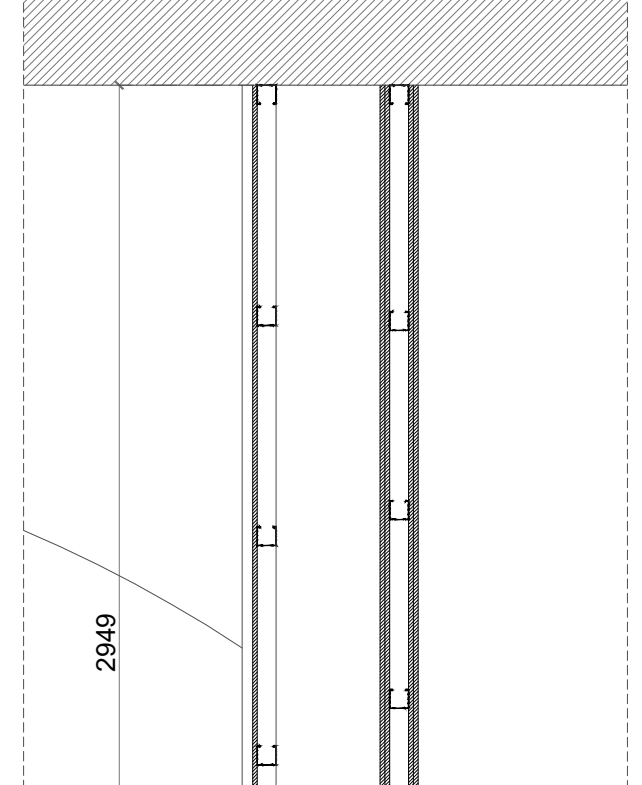
01_Pianta



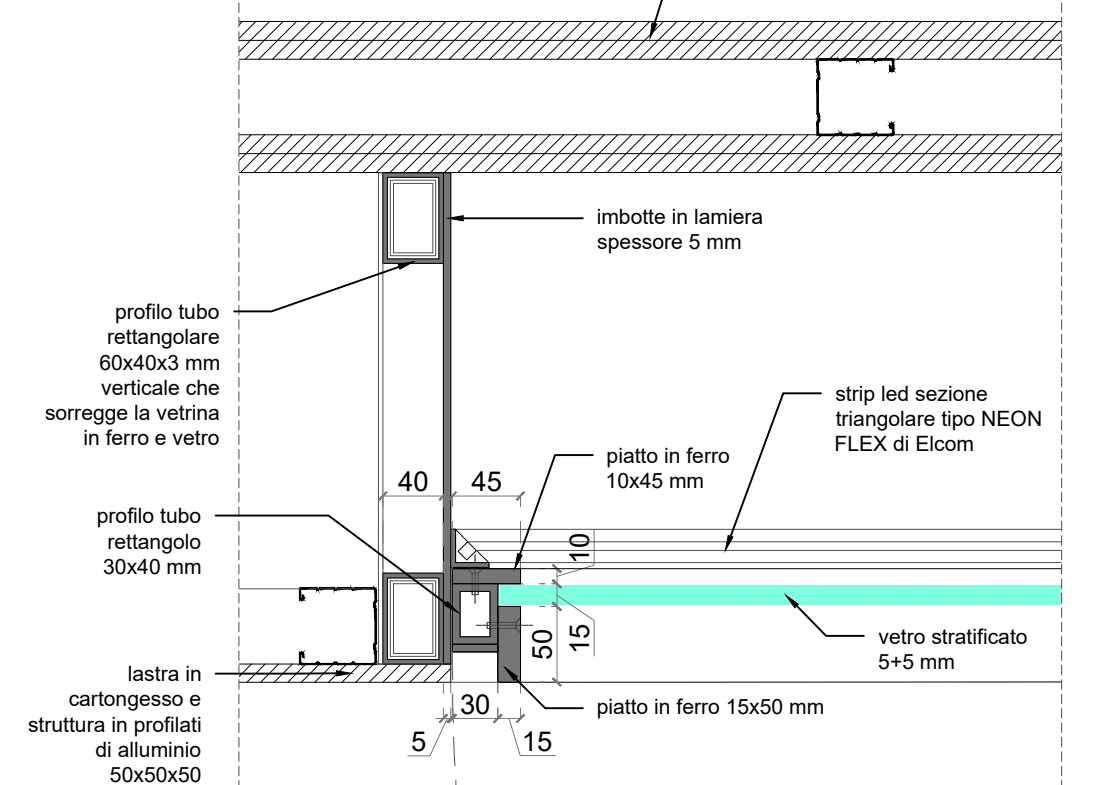
02_Prospetto



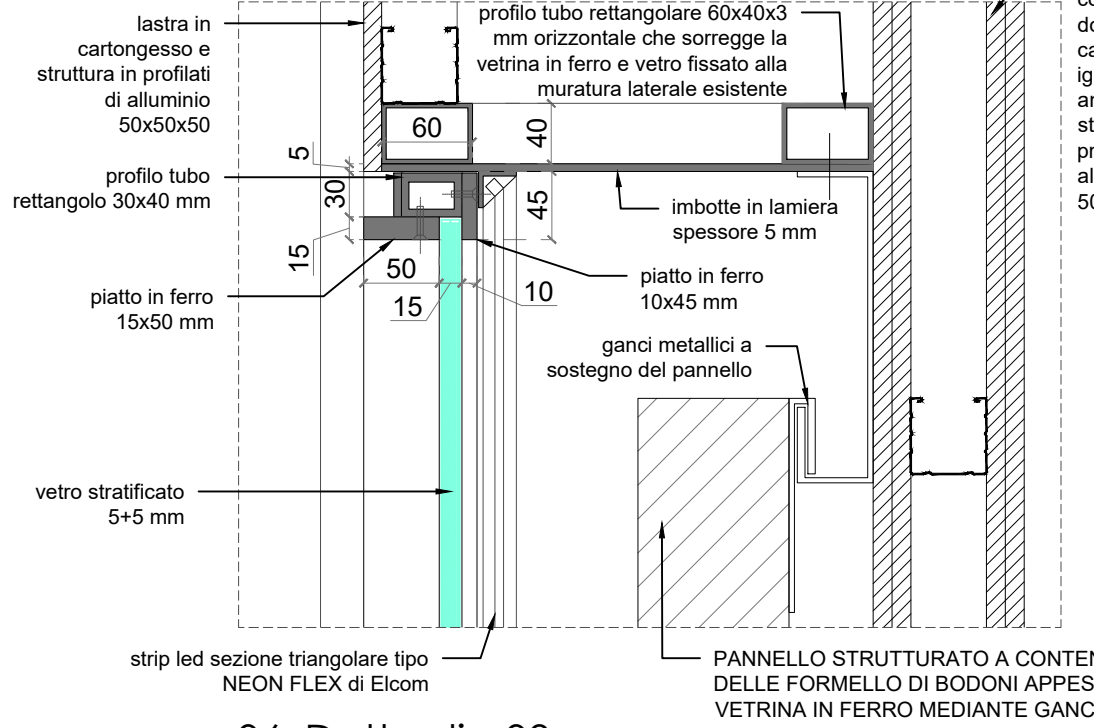
03_Sezione trasversale



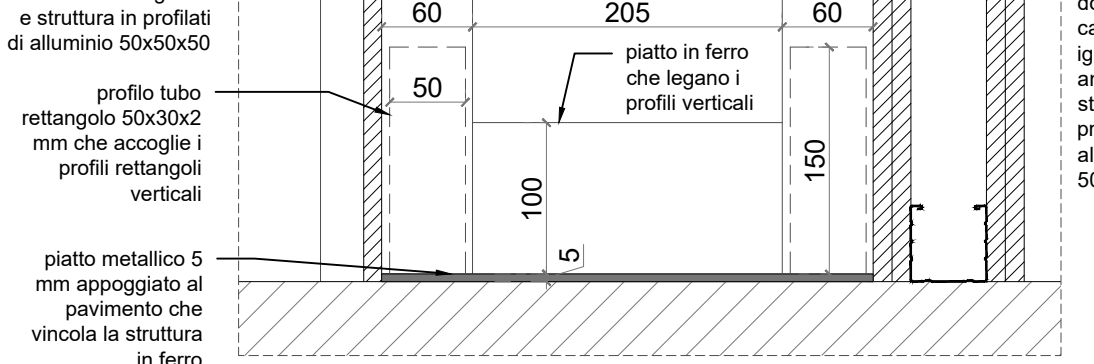
04_Dettaglio 01



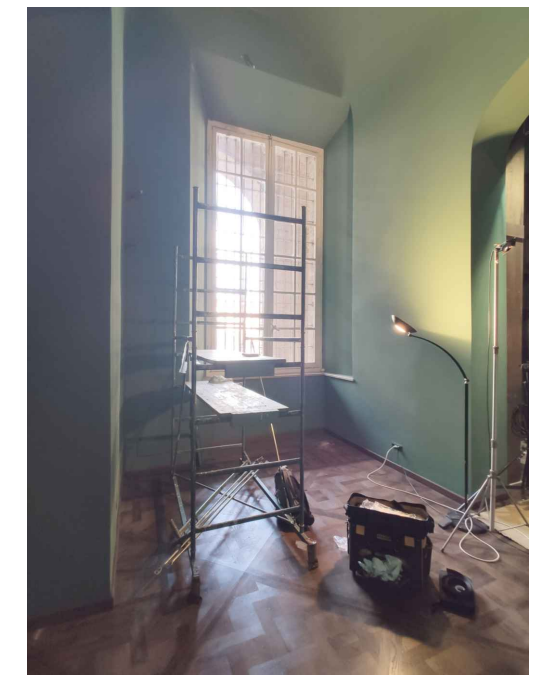
05_Dettaglio 02



06_Dettaglio 03



MINISTERO PER I BENI E LE ATTIVITA' CULTURALI
 Complesso Monumentale della Pilotta
 Strada alla Pilotta 15, 43121 Parma
 C.F. 92188070343 - IPA 2VUODQ
 Pec. mbac-cm-pil@mailcert.beniculturali.it - email. cm-pil@beniculturali.it



MUSEO BODONI
Teca espositiva Museo Bodoni

PROGETTO ESECUTIVO
 ELABORATI DI PROGETTO - DETTAGLI TECA FORMELLE BODONI

TAV_n. **02** timbro e firma



1. TUTTE LE MISURE, LE QUANTITA' DI CIASCUN ARTICOLO E DI QUALSIASI LAVORAZIONE DOVRANNO ESSERE VERIFICATE DALL'IMPRESA PRIMA DELLA FORMULAZIONE DELLE OFFERTE ECONOMICHE E DELL'ESECUZIONE DELLE OPERE.
2. I DISEGNI ALL'INTERNO DEL PRESENTE ELABORATO POTREBBERO SUBIRE VARIAZIONI IN FASE DI CANTIERE PER DIVERSE CARATTERISTICHE, QUANTITA' E UBICAZIONE DEGLI ELEMENTI DEL PROGETTO. I PARTICOLARI COSTRUTTIVI VANNO INTESI COME DETTAGLI TIPO: LE DIMENSIONI, LE DISTANZE, LE ALTEZZE E GLI INTERASSI TRA I VARI ELEMENTI CHE COMPONGONO LE STRUTTURE POTRANNO VARIARE IN FASE DI CANTIERE.
3. I COLORI UTILIZZATI NEL PRESENTE ELABORATO GRAFICO SONO PURAMENTE INDICATIVI, SERVONO SOLAMENTE A DISTINGUERE I VARI MATERIALI, NON RAPPRESENTANO QUELLE CHE SARANNO LE EFFETTIVE Tinte DELLE FINITURE E DEI MATERIALI CHE VERRANNO SCELTE DALLA D.L. IN FASE DI ESECUZIONE.
4. LE MISURE DEL PRESENTE ELABORATO SONO ESPRESSE IN MM.

Data emissione: Giugno 2021
 Revisione n. 1 del 28/06/2021
 FILENAME:
 SCALA: 1:20 / 1:5
 FORMATO: A3+

PROGETTISTI
 Matteo Barbieri - Architetto
 Via Langhirano 59/a - 43124 Parma
 tel +39 0521258008 fax +39 0521258008
 e-mail studio@mbarch.it - pec. matteo.barbieri2@archiworldpec.it

